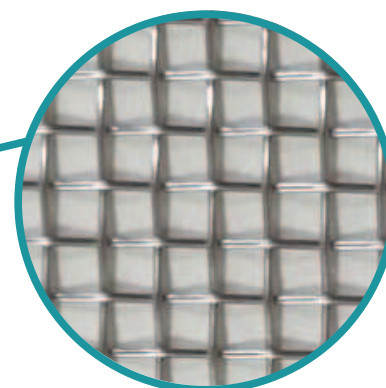
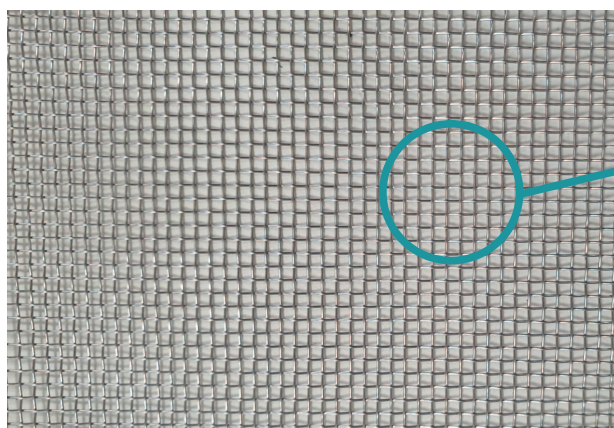


La **Toile métallique** est réalisée par le tissage de fils parallèles et de fils perpendiculaires par un moyen mécanique.

La toile est caractérisée par l'ouverture formée par l'entrelacement des fils, appelée **maille** ou **vide de maille**.

Détails techniques

Maille	Fil
Dimension de la maille entre deux fils	Diamètre du fil utilisé



Exemples de produits

- Élément filtrant
- Pare foudre
- Paniers
- Moustiquaire

Utilisations principales

- Protection
- Filtrations multiples
- Tamissage
- Séchage

Pour plus d'informations, [contactez-nous !](#)